

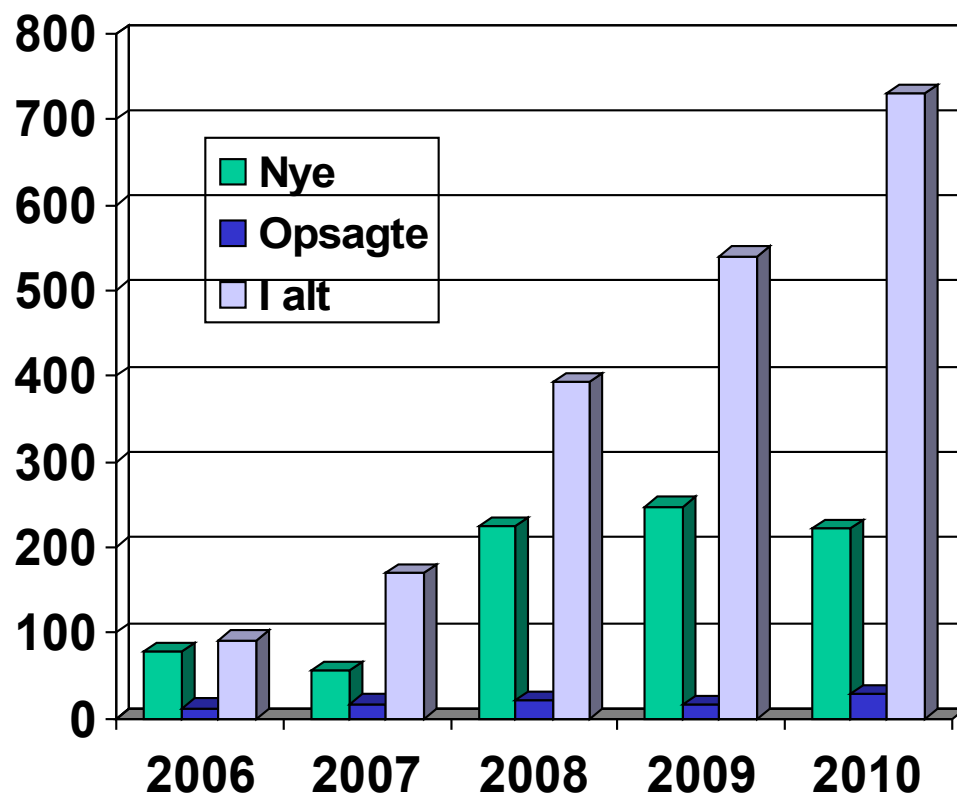
# Beretning for 2010

for

# Bredbåndsforeningen

# GrenaaS.net

# Brugertilslutninger



- En del fraflyttende overdrager abonnementet
- Oprydning i restancer i 2010
- Mange flytninger internt i byen
- Ønske om *Balanceret Vækst*

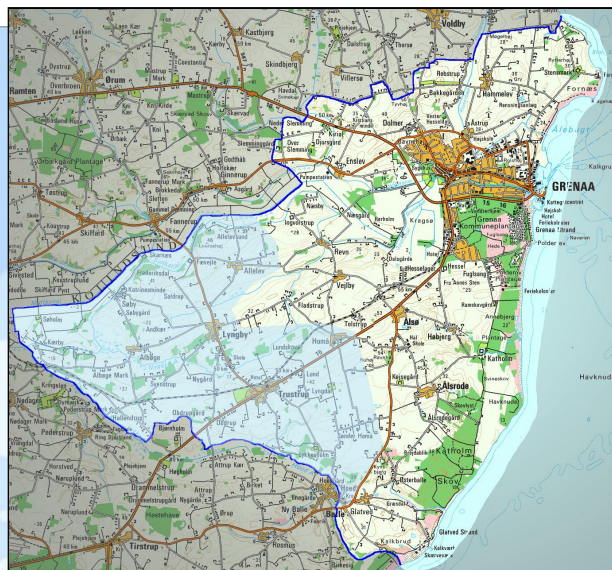
# Knudepunkter



## Nye knudepunkter 2010

- Kirial
- Askevej Øst
- Poppelvej
- Sejlklubben
- Plask
- Naturskolen
- Nordhavn
- Åkrogen
- Irisvej
- Pyramiden
- Vesterport
- Thorsvej
- Snerlevej
- M4M

# Net udenfor Grenaa



AnholtS.net

AnholtS.net: Net til Anholt By + til havnehotspot. Direkte link funktionsdygtigt i 2010

PederstrupS.net: Net til tre knudepunkter i og udenfor byen + til hotspot på AMU. Nyrenoveret i 2010

FladstrupS.net: Net til to knudepunkter.

Tøstrup: Et lille knudepunkt efter aftale med MidtdjurslandS.net

# GrenaaS.net Folkenet



Dækker nu:

- hele lystbådehavnen
- det meste af stranden
- store dele af sommerhusområdet.
- store dele af Torvet
- andre områder i byen, hvor mennesker samles udendørs, fx
  - Åstruphallen
  - Pavillonnen
  - Stadion
- ... og på andre lokaliteter spredt over byen og i oplandsbyerne.

I alt 10682 unikke brugere  
(computere) havde benyttet sig af  
Folkenettet indtil 20-02-11

# Brugerhåndtering

- Brugerhåndteringen sat i system: OTRS
- Oplæringen i brugeropsætning og -håndtering af brugerproblemer er i gang. Ting tar tid!
- Nedbrud på knudepunkter håndteres nu normalt nogenlunde smertefrit.
  - Nødnet
  - Erfaringer fra nedbrud på Sdr. Skole-skorstenen
  - Gode samarbejdspartnere
  - Dengang AalsrodeRund2 var nede...
- Netværksrelateret hjælp:
  - Routeropsætning
  - IP-telefoni
  - Spil
- Strømforsyninger

# Infrastrukturen

- Standarder:
  - Stort set hele infrastrukturen kører nu med prioriteret trafik og (mindst) nstreme.
  - Kun endnu begrænset anvendelse af N-standard
- Flaskehalse:
  - Mange knudepunkter og megen trafik indsnævrer de ledige frekvenser
  - Trafikprioritering (af IP-telefoni) kræver kraftigere routere.
  - Flaskehalse opstår dynamisk og opdages ved systematisk overvågning og brugerhenvendelser
- Løsninger
  - Opgradering af routere på en stor del af hovedinfrastrukturen
  - Fordele trafikken på ledig infrastrukturplads.
  - Analyser af radiostøj, interferens og blandingsfænomener

# Organisation

- Regnskab, administration, sagsopfølgning hos Pernille via Institutet
- Indkøring af OTRS
- Totalløsninger med hotspots og net
- Delvis opsplittning af Bøvlet, Nyhederne og Nettet
- Afklaring ifht Pederstrups.net og Fladstrups.net
- Servergruppen er i praksis knyttet tættere til GrenaaS.net
- Aktivaftenerne forsøgsvis anvendt til mere struktureret undervisning
- Systematisk dokumentation er svær at løbe i gang.